

日本医科大学健康诊断医疗中心

- 日本医科大学的直营设施，夸耀于日本的医疗水准
- 日本医科大学富有丰富经验的放射线科专家进行诊断



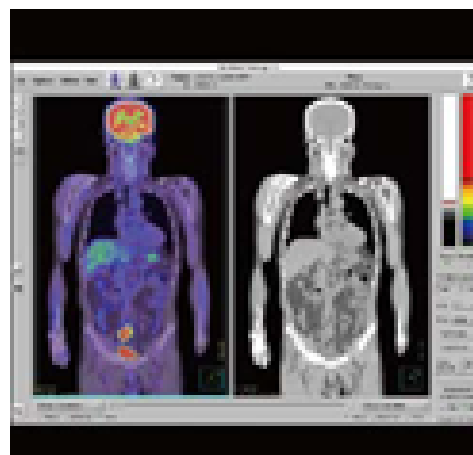
检查项目

全身PET検査

脑MRI検査

血液検査

(尿肾功能検査、貧血紅細胞增多症検査、
白血球検査、肝功能検査、胰腺功能検査、
血清脂類検査、糖代謝検査、血清蛋白質検査、
类风湿關節炎検査、腫瘤検査、
心脏疾患検査、点解質検査)



※同时接受PET検査和精密体检Ningen Dock的情况，
第一天接受PET検査，第二天接受精密体检Ningen Dock。